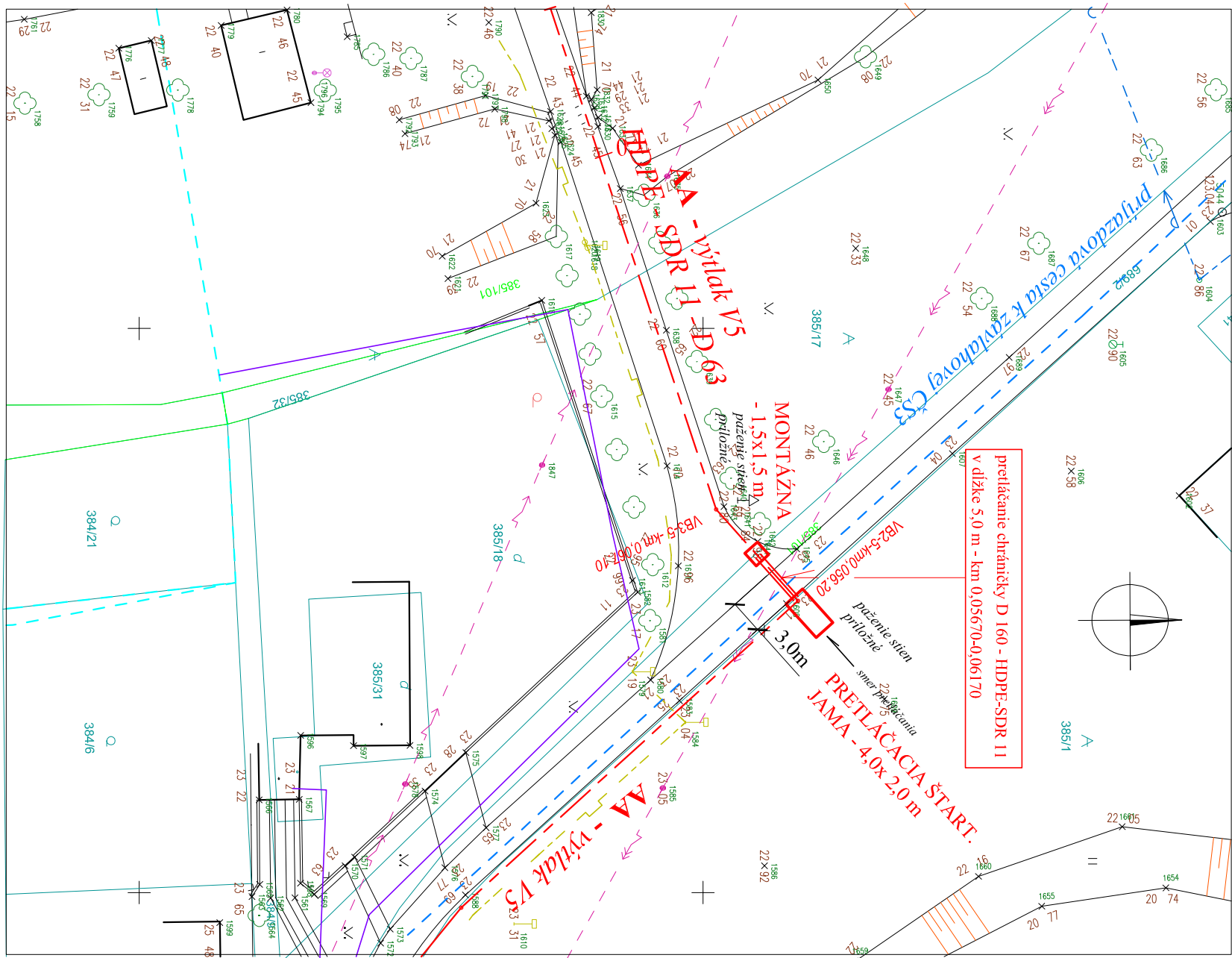


VYREZ SITUACIE - stoky AA -

pretláčanie pod prístupovou cestou k ČS 3

v km stoky "AA" 0,056.70 - 0,061.70

M 1:500

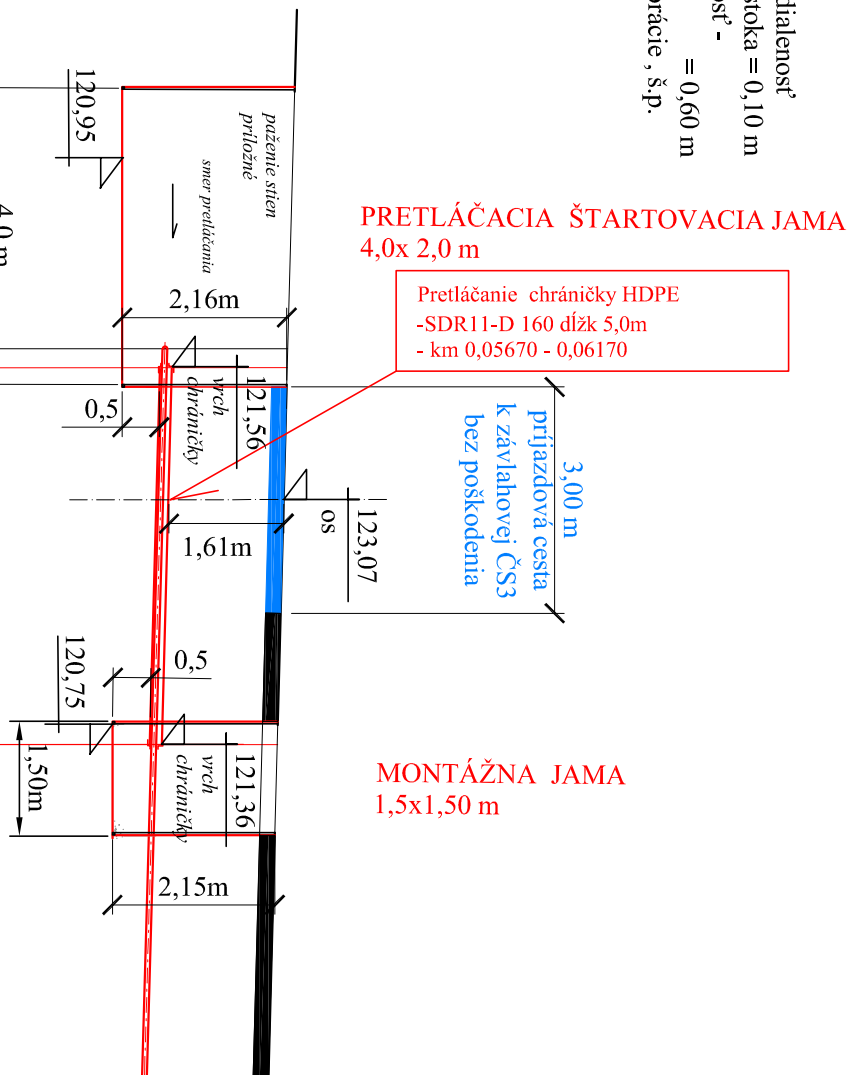


KRIZOVANIE "V5" PRIJAZDNÚ CESTU ČS3 - v km 0,05670 - 0,061.700
- detail - POZDÍŽNY PROFIL

M 1:100 / 100 (kótovanie v metroch)
ÚZEMIE OBCE-parc. čísla KN C-
DRUH POVRCHU

k.ú. HRUBÝ ŠÚR - KN C		
385/1	392/2	385/1
zel.plocha	príjazdová cesta k závlahovej ČS3 - asf.	MK - asf.

STN 73 6961 :
 príloha 1 - min. : zvislá vzdialenosť
 - krčovanie : závlaha - stoka = 0,10 m
 príloha 2 - min. : vodorovná vzdialenosť -
 - sbežet závlaha-stoka = 0,60 m
 resp. podľa podmienok Hydrometeorologic, š.p.
 z vyjadrenia zo dňa 11.6.2019



ГЛУБА ВЫКОПУ (m)

NIVELETA POTRUBIA (NIVELETA POTRUBIA)

TERKEN (m.n.m.)

ZROV. ROVINA

STANIČENIE v m trasovania výtlaku VI

KM trasovania
"AB1" (m)

SKLON v ‰ - DÍŽKA v m

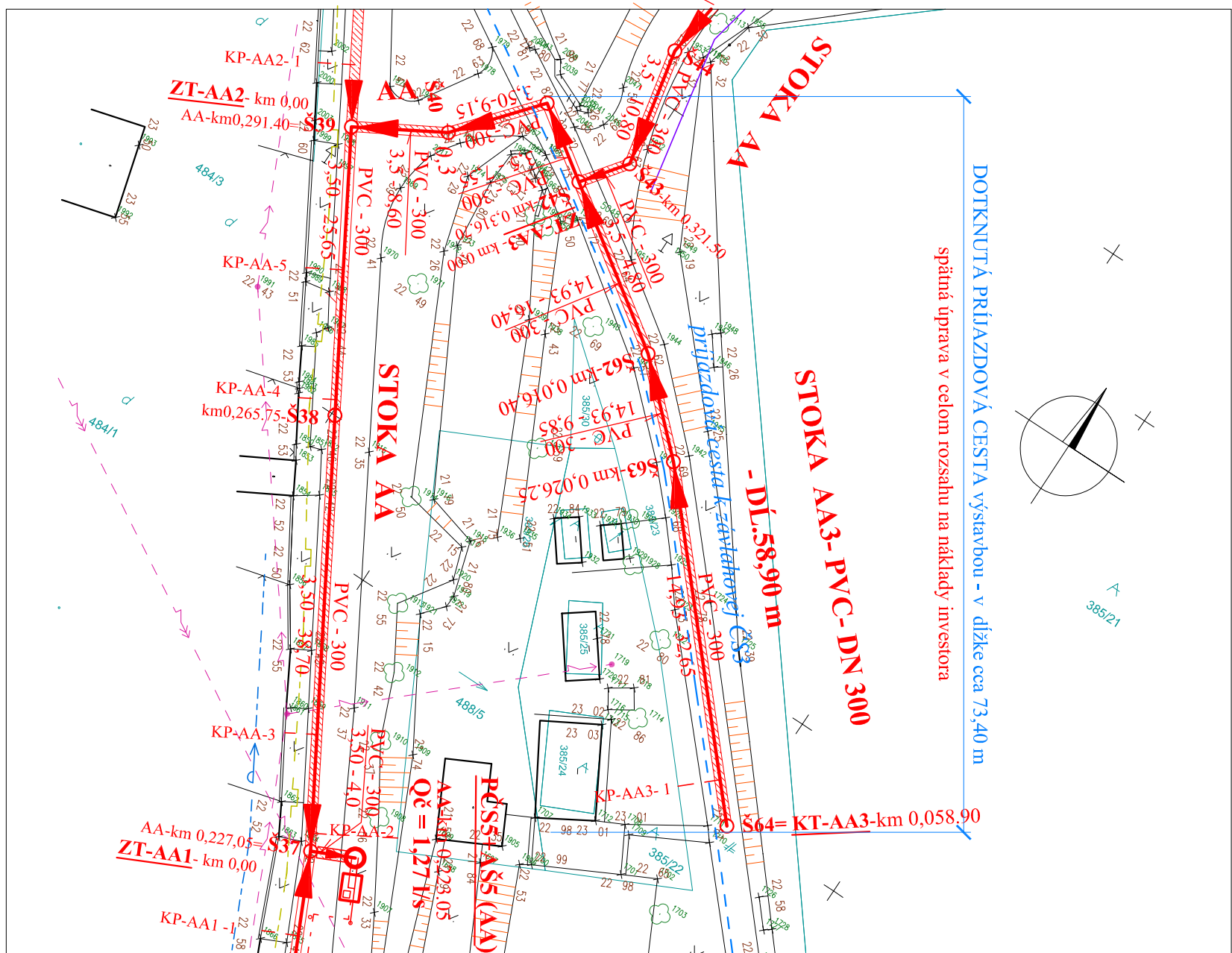


VÝREZ SITUACIE - stoky AA a AA3

- porušení přístupové cesty k ČS 3 - navrhovanou výstavbou

v km stoky "AA" 0,307 až 0,32150 = 14,50 m

"AA3" 0,00 - 0,05890



POZNAMIKY :

V RAMCI STAVEBNÝCH PRÁC JE NUTNÉ DODRŽAŤ PODMIENKY
stanovené v STN 73 6961 a podmienky z vyjadrenia Hydromeliorácie, š.p. zo dňa 11.6.2019
pod č. 3245-Z/120/2019 :

Pri návrhu realizácie stavby je nutné dodržať nasledovné podmienky

- krížovanie a súbeh kanalizácie so zavlatovalým potrebám a krížovaním s príjazdovou cestou k ČS 3 navrhnuť a vykonať v súlade s ustanoveniami: STN 73 6961 "Krížovanie a súbehy melioračných zariadení s komunikáciami a vedeniami" z r. 1983;
- pred začatím zemných prác požadovať na základe objednávky o vyúčtenie trasy zavlatovalého potrebnia a identifikáciu príjazdovej cesty k ČS3 zástupcu Hydromelioračie, š.p. - kontaktná osoba Ing. Keder, č.t. 0911 644 994;
- krížovanie kanalizácie so zavlatovalým potrebám vykonať nutne;
- v mieste **krížovania** kanalizácie so zavlatovalým potrebám dodržať **min. 0,3m vzrástú vzrástlenosť**; potrebnie kanalizácie v mieste krížovania so zavlatovalým potrebám uložiť do chytáčky;
- **pri súbehu** kanalizácie so zavlatovalým potrebám dodržať **min. vzdialenosť 1,0m**;
- príznať pracovníka k obehľade - pred zaspaním krížovania, ktorý protokolárne (zapisom do starobného deníka) odsúhlasí vykonanie krížovania.
- v prípade poškodenia majetku štátu - zavlatovalého potrebnia príjazdovej cesty k ČS3, ku ktorým má Hydromelioračie, š.p. právo hospodáriť, je potrebné uviesť do pôvodného stavu, na náklady investora.

- Pred zahájením výskopových prác je potrebné investorom - resp. dodávateľom stavby zabezpečiť situácie vytyčenie všetkých podzemných inžinierskych sietí - resp. sondáže ich hlbokého uloženia

VÝŠKOVÝ SYSTÉM B.p.v.; SÚRADNICOVÝ SYSTÉM S-JTSK

PODĽA ZAKONA O ROZPOISKÝCH PRÁVACH JE BEZ SÚHLASU AUTORA ZAKAZANÉ AKENKOLIEK SIRENIE ALBOO KOPÍROVANIE TOHTO PROJEKTU. TENTO PROJEKT JE VYPRACOVANÝ PRE STAVEBNÉ POUŽITIE. NEPREBERÁME ZODPOVEDNOSŤ ZA JEHO POUŽITIE NA INÝ ABO TENTO ÚČEL.

Návrhot:	AXA Projekt, s.r.o., Mierové nám. 3166/5, Galanta 924 01
Zodp. projektant:	Ing. Karol Považan
Vypracoval:	Ing. Karol Považan
Miesto:	Obec Hrubý Šúr a Hurbanova Ves
Investor:	Obec Hrubý Šúr, Obč. Hrubý Šúr č. 205, 903 01
Časť:	E.II Splašková kanalizácia SO06+SO07+SO08
Stavba:	Verejná kanalizácia a ČOV Hrubý Šúr
Obsah:	DETAIL - kľúčovanie príjazdovej cesty k ČS3 výt. popr. "V5" na stoku AA- preláčacím v km 0,056,70-0,061,70 ±uloženie do cesty